

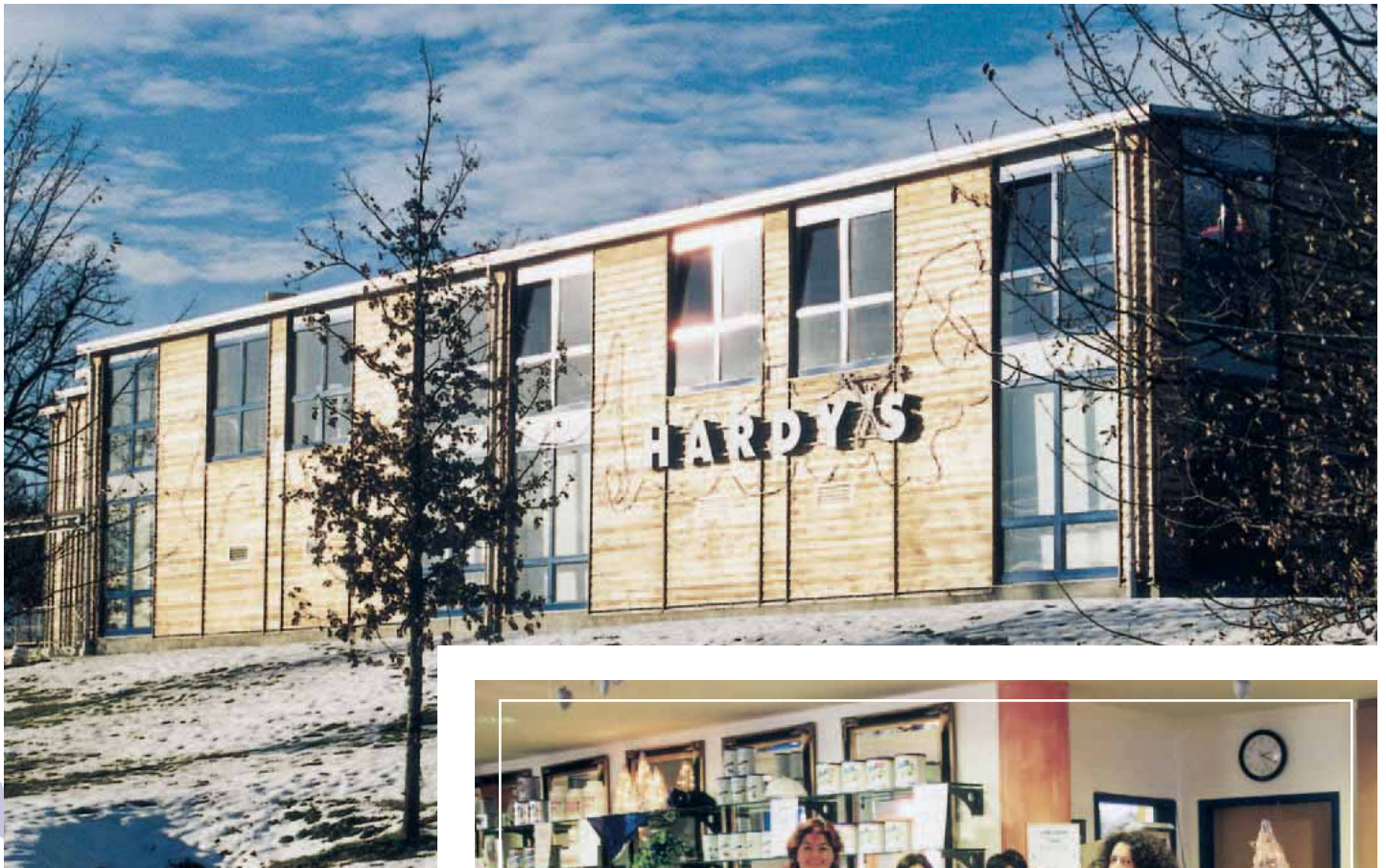
Anlage des Monats Ausgabe Februar / März 2000

fitness MANAGEMENT International

HARDY'S



GREIFENBERG



Im Jahre 1985 startete Reinhard Klinke in Schondorf am Ammersee mit 450 qm Fitness. Im Jahr 1989 kam dann seine Frau Anne als Sport- und Gymnastiklehrerin hinzu. Gemeinsam waren sie so erfolgreich, dass sie nunmehr mit 800 Kunden aus allen Nähten platzten. So reiften Anfang der Neunziger die Pläne, ein neues, größeres Studio zu beziehen. Bis es aber zum Umzug 1998 kam, gab es eine 6-jährige Planungsphase, denn das Objekt sollte auch geeignet sein. Nach intensivsten Vorbereitungen wurde im Nachbarort Greifenberg ein Grundstück auf Erbpacht vom Landkreis übernommen. Das Interessante daran ist, dass dieses neue Objekt direkt neben dem städti-



schon Warmbad liegt, einem Freibad, das von Mai bis Oktober geöffnet hat. Mit dem Landkreis wurde vereinbart, dass die Eingangskontrolle für das Bad vom HARDY'S übernommen wird. So dient diese Kooperation beiden Seiten.

Der Landkreis spart sein Kassenpersonal und durch das HARDY'S gehen speziell in den Sommermonaten eine Fülle von Leuten, die sich auch gern von Zusatzangeboten animieren lassen. Außerdem ist man natürlich immer im



Gute Fitnessgeräte kauft man jetzt woanders.

"Wenn man heute in das HARDY'S tritt, sieht man," so O-Ton Anne Klinke "dass wir noch einmal richtig "Gas gegeben" haben". Heute stehen auf ca. 3.000 qm folgende Flächen zur Verfügung:

Ausdauerbereich:	170 qm
Trainingsbereich:	400 qm
Gym 1:	200 qm
Gym 2:	150 qm
Badminton:	4 Plätze
Squash:	3 Plätze
Kindergarten:	120 qm
Bistro:	300 qm
Sauna/Umkleiden:	300 qm
Außensaunabereich:	300 qm

Gespräch durch die Zusammenarbeit mit der städtischen Anlage.

Das neue HARDY'S liegt am Orts- eingang von Greifenberg, eine Minute Fahrzeit von der Autobahnabfahrt entfernt. Zwei Kilometer sind es bis zum Ammersee. Greifenberg selbst

Planung sah insgesamt Kosten von 3,5 Mio. DM vor, doch so Anne Klinke: **"Das war dann aber auch 08/15 und es entsprach keineswegs den Ansprüchen an eine Wohlfühl- Atmosphäre, wie wir sie uns vor- gestellt hatten."** Also wurde noch einmal nachgelegt mit Natursteinen,

Fliesen, Parkettböden in den Räumlich- keiten, Edelstahl und sonstigen hoch- wertigen Ausstattungsmerkmalen.

Das neue HARDY'S hatte von Anfang an etwa 1.000 Mitglieder, mit denen es sozusagen bezogen wurde, 800 aus dem alten Studio sowie 200 durch massiven Vorverkauf vor der Neueröffnung. Heu- te sind die Klinkes glücklich darüber, dass alle Mitglieder mitgegangen sind, obwohl es am Anfang nicht ganz so aussah, denn gerade die "Alt-Kunden" waren schon recht gespannt und zum Teil auch skeptisch, wie es denn in den neuen Räumlichkeiten wohl aussehen würde.

Im Bau ist eine Außenblocksauna, die das gesamte Ambiente noch vervoll- ständigte. Die Öffnungszeiten im HAR- DY'S sind mehr als umfangreich. Drei- mal in der Woche, nämlich Montags, Mittwochs und Freitags ist von 7 bis

Kosten in Prozent vom Umsatz

Gesamtumsatz 1999
ca. 3 Mio.

Personalkosten:	28 %
Raumkosten:	26 %
Werbung:	6,3 %
Afa:	ca. 3 %

hat 1.600 Einwohner. Im Umkreis von 10 km, und das ist für diese Region sehr realistisch, gibt es 60.000 Einwoh- ner, die man sich aber je nachdem wie man zählt mit sieben Mitbewerbern teilt. Investiert wurden in das HARDY'S etwa 5 Mio. DM. Die ursprüngliche



Anzeige

Damit Ihre Versicherung nicht zum Kraftakt wird



100% LEISTUNG

-40% KOSTEN



Hotline: 04102-47 11 43

23 Uhr geöffnet. Es gibt keine ge- schlossenen Türen an Sonn- und Feier- tagen, sondern 365 Tage im Jahr, nur für die Kunden.

Das Kursprogramm ist ebenfalls sehr umfangreich und vom "Early morning workout" über "Pumping Iron" bis hin zum "Outdoor: Lauftreff" ist für jeden etwas dabei. 77 Kurse sind insgesamt im Angebot, so dass sowohl für Kinder



Wiesmannstraße 46
45881 Gelsenkirchen

Fon 02 09/97 06 40
Fax 02 09/77 76 88

www.gym80.de
e-mail: info@gym80.de

Hier.

6.-9. Februar 2000

 **ispo 2000**
Winter · Winter · Hiver · Inverno · Inverno

Halle B4 und A6

Wir sind umgezogen.
Etwas größer, produktiver, einfach international.
Wir zeigen Ihnen gerne alles.



Wiesmannstraße 46 · 45881 Gelsenkirchen · Fon 02 09/97 06 40 · www.gym80.de

als auch Jugendliche, Erwachsene und Senioren die unterschiedlichsten Trainingsmöglichkeiten gegeben sind. Mittwochs und Donnerstag werden im Seminarraum Theorievorträge gehalten, die im Service-Paket enthalten sind. Squash und Badminton kosten werktags bis 17 Uhr nur den halben Preis.

Der Veranstaltungskalender des Clubs sucht sicherlich seinesgleichen. Aerobic und Spinning, Marathon-Läufe und Marathon-Training für das nächste Jahrtausend, Ernährungs- und Figurberatung, Frühstücksbüfett, Weihnachtsfeiern und viele andere Events stehen auf dem Veranstaltungskalender. Besonders aktiv ist HARDY'S im Bereich Ski-Schule. Hier können sowohl Kinder als auch Erwachsene Skikurse und Skifreizeiten mitmachen, denn die Ski-Schule "Kristiania" von Reinhard Klinke ist sehr beliebt.



Seit drei Monaten arbeitet das HARDY'S auch mit dem Trainerkonzept von Andreas Bredenkamp, denn eine optimale Trainingsbetreuung ist den Klinkes sehr wichtig.

Öffnungszeiten:

Fitness-Anlage und Bistro

Montag, Mittwoch, Freitag	07.00 – 23.00 Uhr
Dienstag	09.00 – 23.00 Uhr
Donnerstag	13.00 – 23.00 Uhr
Samstag	10.00 – 21.00 Uhr
Sonn- und Feiertage	09.00 – 21.00 Uhr

Kindergarten

Montag, Mittwoch, Freitag	09.00 – 13.00 Uhr und 16.30 – 19.00 Uhr
Dienstag	09.00 – 13.00 Uhr und 17.00 – 19.30 Uhr
Donnerstag	16.00 – 19.00 Uhr
Samstag	16.30 – 19.00 Uhr
Sonn- und Feiertage	10.00 – 14.00 Uhr

Das umfangreiche Angebot und die daraus resultierende Mitarbeiterbetreuung sind natürlich recht aufwendig. Insgesamt 48 Mitarbeiter, sowie Anne und Reinhard Klinke kümmern sich

ter sind Aushilfen bzw. Freiberufler. Reinhard Klinke ist der Manager des Betriebes, seine Frau ist besonders eingesetzt im Bereich Kundenbetreuung und Bewegungsangebote. Insgesamt trainieren im HARDY'S 2.159 Kunden, die von der Publikumsstruktur her sehr gemischt sind. 1.128 der Mitglieder sind weiblich, 1.031 sind männlich. Die Altersstruktur geht hoch bis 86 Jahre und verteilt sich insgesamt wie folgt:

Altersdurchschnitt

Damen:	35,88 Jahre
Herren:	35,40 Jahre
Allgemein:	35,65 Jahre

Wie eingangs erwähnt haben die Klinkes 1997 noch einmal richtig "Gas gegeben" und kräftig in die Fitnessbranche investiert. Dazu Anne Klinke: **"Wir wollen etwas bewegen in unserer Branche. Wir wollen nach vorne!** Die Clubmotivation im HARDY'S lautet dann auch **Spaß + Wohlfühlen +**

um ihre Kunden. 10 Mitarbeiter davon sind als Festangestellte 40 Wochenstunden für die Kunden da, darunter eine Fachfrau speziell für Werbung und Marketing. Die weiteren Mitarbei-

Squash und Badminton	Erwachsene	Jugendliche bis 18 Jahre Mo. – Fr. bis 16.00 Uhr	Buchungspauschale DM 5,- Platz/Person/Std inkl. 1 Getränk für all inkl. Mitglieder
1/2 Stunde/Platz	21,- DM	10,- DM	Nach über 1 Stunde Spielzeit erneute Buchungspauschale fällig!
1 Stunde/Platz	42,- DM	20,- DM	

Ziele erreichen, alles in Wechselwirkung miteinander, das ist das Motto, das die Kunden an den Club bindet. **Bei uns fühlen sie sich einfach tierisch wohl.** Deshalb hat Reinhard Klinka auch das Trainerkonzept übernommen – ihm ging es um eine professionelle Gruppeneinweisung, die rationell und motivierend in das Fitness-training einführt und die Kunden bei der Stange hält.

Ja, und wie schafft man das außer mit sehr viel Energie, sehr viel Fleiß und sehr viel Fingerspitzengefühl für die Kundenwünsche? "Ganz einfach: **das Personal ist das A und O.** Wir haben ein Top-Team und darauf legen wir auch gesteigerten Wert, deshalb fahren wir mit sehr viel Festangestellten, worüber viele Kollegen manchmal schmunzeln, bzw. sich doch reichlich wundern. Nur so ist es möglich, unsere Mitglieder so zu betreuen, dass sie bei uns bleiben und der Geschäftserfolg gesichert ist."

Bei 2.159 Kunden muss man sich schon etwas einfallen lassen und das ist Reinhard Klinkes Metier. So hat er z.B. als die Schwelle von 1.500 Mitgliedern überschritten wurde, 15.000,- DM zur Verfügung gestellt, die unter dem Mitarbeiter-Team verteilt wurden. Eine tolle Motivation! Alle Mitarbeiter erhalten Provisionen, denn nur so ist

Preise:

12 Monate:

Monat 119,- DM
(Schüler mit Nachweis 99,- DM)
Startpaket 249,- DM

24 Monate:

Monat 109,- DM
(Schüler mit Nachweis 89,- DM)
Startpaket 249,- DM

24 Monate:

Monat 99,- DM,
Startpaket 249,- DM
+ einmalige Zahlung 250,- DM

Kinder und Jugendliche (Schüler):

12 Monate

Monat 49,- DM

Zutritt nur Montag bis Freitag bis 18.00 Uhr

1 Monat:

179,- DM
(Trainerstunden je 50,- DM)

Familien:

24 Monate

2 x Startpaket 249,- DM

12 Monate

180,- DM/Monat
200,- DM/Monat.

Firmen:

12 Monate

Preis/Monat: Verhandlungssache
Startpaket 149,- DM

Seniorenchnuppermonat:

Täglich bis 17.00 Uhr

Preis 49,- DM

Informkurs:

12 Wochen

Gewichtsreduktion 4 – 8 Kg, 4 x 49,- DM

Intensiv Gruppe:

12 Wochen,

Praxis/Theorieausbildung

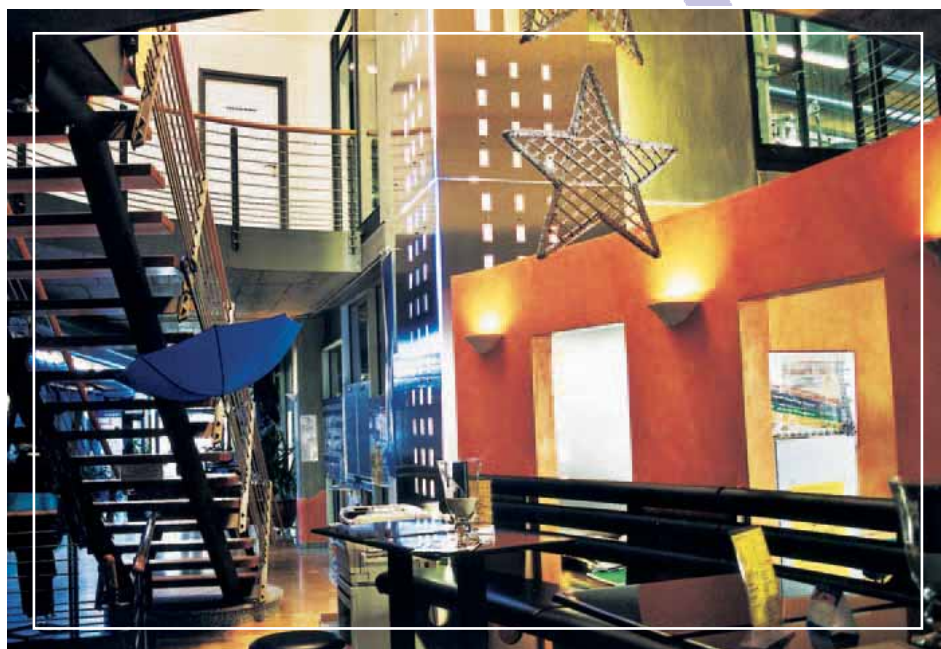
4 x 49,- DM,
mit "Geld-zurück-Garantie"

Rückenschulkurs

12 Wochen,

Praxis/Theorieausbildung,

Preis: 4 x 49,- DM



professioneller Personaleinsatz möglich. O-Ton Reinhard Klinka: **"Bei uns erhalten die Mitarbeiter die Möglichkeit, sich ihr Wunschgehalt zu erarbeiten.** So ist uns allen gedient. Festangestellte gibt es auch deshalb, weil sonst der Informationsfluss nicht gewährleistet ist. Wer nur mit Aushilfen arbeitet, kann einfach nicht garantieren, dass alle Mitarbeiter immer auf dem neuesten Stand sind."

So heißt die Devise im HARDY'S also: **Alle müssen sich wohlfühlen! Die Kunden, die Mitarbeiter, die Chefs – dann klappt es auch mit dem Unternehmenserfolg.**